

# Landesfeuerwehrverband des Saarlandes e.V.

---



**Fachausschuss Brandschutzerziehung**

## HANDREICHUNG

---

**„der Stadt/ Gemeindebrandschutzerzieher“**



# Landesfeuerwehrverband des Saarlandes e.V.

---



## Fachausschuss Brandschutzerziehung

### Inhalt:

- **Allgemeine Einführung**
- **Struktur und Organisation der Brandschutzerziehung im LFV-Saarland**
- **Aufgaben**

### **Allgemeine Einführung**

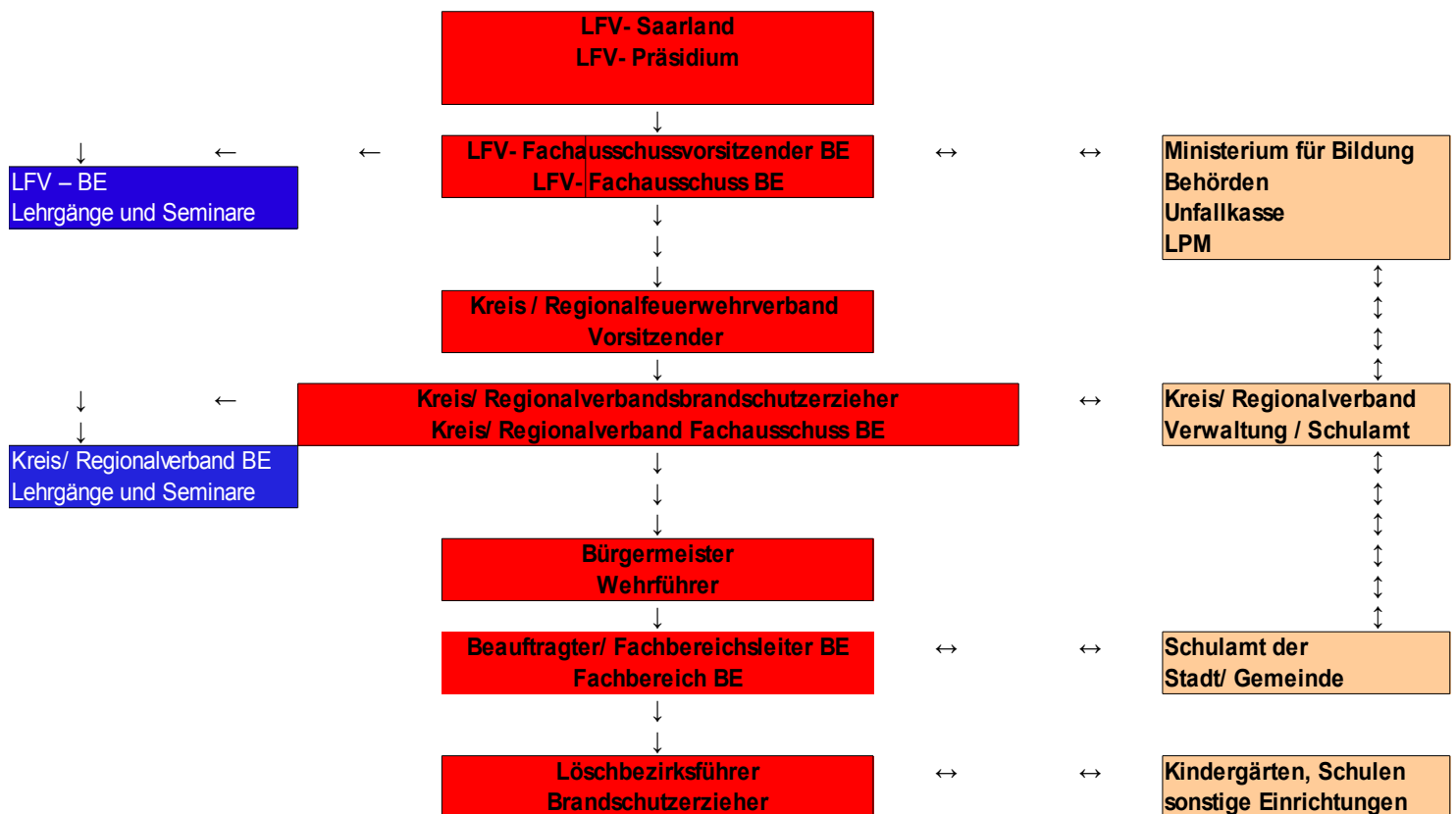
Die Handreichung soll eine Hilfestellung für die Feuerwehr und Stadt/ Gemeindebrandschutzerzieher ( SBE/ GBE ) sein. Diese Tätigkeitsbeschreibung ist lediglich eine Umschreibung der Tätigkeitsfelder und der Aufgaben, die ein Stadt-/ Gemeindebrandschutzerzieher ( SBE/ GBE ) wahrnehmen sollte. Ferner sind Kontaktdaten genannt, an die sich ein Brandschutzerzieher wenden kann, wenn er Unterstützung benötigt. Weiterhin werden Aus- und Weiterbildungsseminare genannt, in denen sich Brandschutzerzieher und natürlich auch Kreisbrandschutzerzieher fortbilden können.

# Landesfeuerwehrverband des Saarlandes e.V.



## Fachausschuss Brandschutzerziehung

### Struktur und Organisation der Brandschutzerziehung im LFV-Saarland



### Aufgaben

Die Aufgaben des SBE/ GBE sind zum größten Teil administrativ und organisatorisch.  
Der SBE/ GBE sollte:

- regelmäßige Treffen zum Informationsaustausch und zur Fortbildung für die Brandschutzerzieher in seinem Zuständigkeitsbereich organisieren.
- soll an Sitzungen des Fachausschuss Brandschutzerziehung des Kreis/ Regionalfeuerwehrverband teilnehmen.

# Landesfeuerwehrverband des Saarlandes e.V.

---



## Fachausschuss Brandschutzerziehung

- soll aus seiner Feuerwehr, in Verbindung mit dem Wehrführer, Personen in den Fachausschuss Brandschutzerziehung des Kreis-/Regionalverbandes melden.
- Ansprechpartner für die Brandschutzerzieher in seinem Zuständigkeitsbereich bei fachlichen Fragen sein.
- Ein Kommunikationsverzeichnis mit DG, Name, Feuerwehr, Löschbezirk, Telefonnummer und e-Mailadresse der Brandschutzerzieher erstellen und pflegen.
- Änderungen bei Kontaktdaten der Brandschutzerzieher oder seinen eigenen Daten dem Fachausschussvorsitzenden Brandschutzerziehung des Kreis-/Regionalfeuerwehrverbandes zeitnah melden.
- Informationen des LFV- Saarland wie Rundschreiben, Lehrgangsausschreibungen/ Beschreibungen, Einladungen, Newsletter usw. zeitnah weiterleiten.
- ( wenn die Wehrführung das so vorsieht ) Mitglied in Führungssitzungen sein und Stimmrecht haben.
- Informationsaustausch mit der Wehrführung betreiben.
- Die Statistik der BE führen und auf Stadt-/ Gemeindeebene zusammenfassen und am Jahresende 01.12. dem Fachausschussvorsitzenden Brandschutzerziehung des Kreis-/ Regionalfeuerwehrverbandes melden.
  - Anzahl der Brandschutzerziehungen ( Kita, Grundschule, weiterführenden Schulen, sonstige Einrichtungen ).
  - Anzahl der Brandschutzerzieher im Stadt-/ Gemeinde ( m/w )
  - Anzahl der Stunden in der Brandschutzerziehung.
  - Anzahl der geschulten Kinder, Schüler, Erwachsene.

# Landesfeuerwehrverband des Saarlandes e.V.

---



## Fachausschuss Brandschutzerziehung

- Als Bindeglied zwischen dem Fachausschuss Brandschutzerziehung des Kreis-/ Regionalverbandes und den Brandschutzerziehern in seinem Zuständigkeitsbereich fungieren.
- Ein Netzwerk zwischen Brandschutzerziehern, Schulen, Kindertagesstätten und sonstigen Einrichtungen, in denen Brandschutzerziehung und Brandschutzaufklärung betrieben werden, aufbauen und pflegen.
- Brandschutzerziehung und Brandschutzaufklärung durchführen.