

# Landesfeuerwehrverband des Saarlandes e.V.

---



Fachausschuss Brandschutzerziehung

## HANDREICHUNG

---

„der Löschbezirksbrandschutzerzieher“



# Landesfeuerwehrverband des Saarlandes e.V.

---



## Fachausschuss Brandschutzerziehung

### Inhalt:

- **Allgemeine Einführung**
- **Struktur und Organisation der Brandschutzerziehung im LFV-Saarland**
- **Aufgaben**

### Allgemeine Einführung

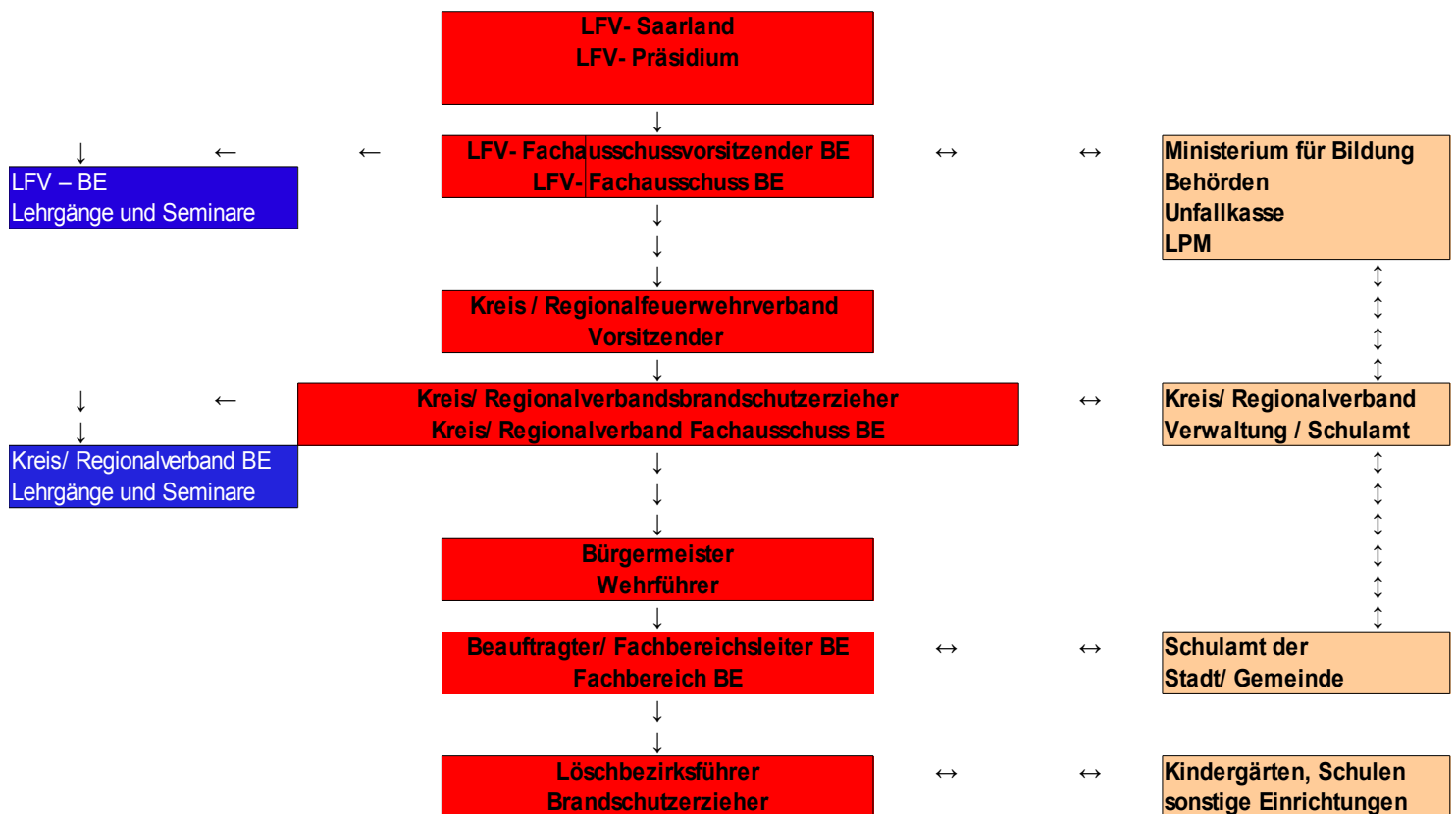
Die Handreichung soll eine Hilfestellung für die Feuerwehr und Löschbezirksbrandschutzerzieher ( LBBE ) sein. Diese Tätigkeitsbeschreibung ist lediglich eine Umschreibung der Tätigkeitsfelder und der Aufgaben, die ein Löschbezirksbrandschutzerzieher ( LBBE ) wahrnehmen sollte. Ferner sind Kontaktdaten genannt, an die sich ein Brandschutzerzieher wenden kann, wenn er Unterstützung benötigt. Weiterhin werden Aus- und Weiterbildungsseminare genannt, in denen sich Brandschutzerzieher und natürlich auch Löschbezirksbrandschutzerzieher ( LBBE ) fortbilden können.

# Landesfeuerwehrverband des Saarlandes e.V.



## Fachausschuss Brandschutzerziehung

### Struktur und Organisation der Brandschutzerziehung im LFV-Saarland



## Aufgaben

Die Aufgaben des LBBE sind zum größten Teil praktisch. Der LBBE sollte:

- Der LBBE soll an Sitzungen des Fachbereich Brandschutzerziehung Feuerwehr teilnehmen.
- Der LBBE soll aus seiner Feuerwehr Personen, in Verbindung mit dem Löschbezirksführer, des Löschbezirkes in den Fachbereich Brandschutzerziehung der Feuerwehr melden.

# Landesfeuerwehrverband des Saarlandes e.V.

---



## Fachausschuss Brandschutzerziehung

- Ansprechpartner für die Brandschutzerzieher in seinem Zuständigkeitsbereich bei fachlichen Fragen sein.
- Ein Kommunikationsverzeichnis mit DG, Name, Feuerwehr, Löschbezirk, Telefonnummer und e-Mailadresse der Brandschutzerzieher erstellen und pflegen.
- Änderungen bei Kontaktdaten der Brandschutzerzieher oder seinen eigenen Daten dem Fachbereichsleiter Brandschutzerziehung der Feuerwehr zeitnah melden.
- Informationen des LFV- Saarland, Landkreis & Fachbereich wie Rundschreiben, Lehrgangsausschreibungen/ Beschreibungen, Einladungen, Newsletter usw. zeitnah weiterleiten.
- ( wenn die Löschbezirksführung das so vorsieht ) Mitglied in Führungssitzungen sein.
- Informationsaustausch mit dem Löschbezirk betreiben.
- Die Statistik der BE führen und auf Stadt/ Gemeindeebene zusammenfassen und am Jahresende 01.12. dem Fachausschussvorsitzenden Brandschutzerziehung des Kreis/ Regionalfeuerwehrverband melden.
  - Anzahl der Brandschutzerziehungen ( Kita, Grundschule, weiterführenden Schulen, sonstige Einrichtungen ).
  - Anzahl der Brandschutzerzieher im Kreis/ Regionalverband ( m/w )
  - Anzahl der Stunden in der Brandschutzerziehung.
  - Anzahl der geschulten Kinder, Schüler, Erwachsenen.
- Ein Netzwerk zwischen Brandschutzerziehern, Schulen, Kindertagesstätten und sonstigen Einrichtungen, in denen Brandschutzerziehung und Brandschutzaufklärung betrieben wird, aufbauen und pflegen.
- Brandschutzerziehung und Brandschutzaufklärung durchführen.